

# Bedienungsanleitung Packstrasse

## packDispatcher (Standardablauf)

OSL-PackDispatcher V 1.29

Datei Hilfe

Meldung vom Host **Kein German Parcel (Code=100)**

Lieferschein-Nummer **03054568**

Kartonnummer

Anzahl Teile im Karton 

|     |      |
|-----|------|
| Ist | Soll |
| 0   | 0    |

Anzahl Kartons 

|     |      |
|-----|------|
| Ist | Soll |
| 0   | 0    |

Versandart ändern  

P=permanent, E=einmalig, N=Nein Abbruch

MultiLieferscheinKarton

M=mehrere Lieferscheine im Karton, N=Nein Abbruch

Keine Buchung möglich

OK=Vorgang abbrechen

Bedienerauftrag **P=permanent, E=einmalig, N=Abbruch**

JobNr **024742**

| KartonNr. | Gewicht | Menge |
|-----------|---------|-------|
|           |         |       |
|           |         |       |
|           |         |       |
|           |         |       |
|           |         |       |
|           |         |       |
|           |         |       |
|           |         |       |
|           |         |       |
|           |         |       |

| Feld    | Inhalt                   |
|---------|--------------------------|
| STS     | 100                      |
| STX     | Kein German Parcel       |
| AKTION  | GETVSSTRG                |
| KNDNR   | 918050                   |
| ANSCH1  | Autohaus Kreuznach GmbH  |
| ANSCH2  | Opel-Servicehändler      |
| ANSCH3  | Bosenheimer Str. 217-219 |
| ANSCH4  | 55543 Bad Kreuznach      |
| KEIN_GP | VERSANDART_CHANGE        |

Start

Abbruch

Korrektur Anzahl Kartons

Korrektur Teile im Karton

Karton löschen

Stop

Voraussetzung:

Anwendung steht auf Feld Lieferscheinnummer:

1. Karton wird aufgestellt
2. Etikett seitlich, Unterkante aufkleben (Barcode: stehende Leiter)
3. Teile werden in den Karton gelegt
4. Lieferscheinbarcode wird in das Feld Lieferscheinnummer eingescannt  
Lieferschein wird vom System geprüft,  
wenn alles Ok,
5. steht der Cursor (weißes Feld) ...  
entweder  
  
wenn es sich um den ersten Karton handelt,  
a. auf dem Feld „Anzahl Kartons“ (weiter mit 5a)  
  
oder  
  
b. auf dem Feld "Kartonnummer" (weiter mit 5b)
- 5a. Hier muss die **wichtigste Entscheidung** getroffen werden  
  
(Die Anzahl wird auf den German Parcel Aufklebern gedruckt  
als: „Sendung besteht aus **X** Pakete“)  
  
Es sollte lieber grosszügig entschieden werden,  
da der Rest auf kleinere Kartongrößen aufgeteilt werden kann.  
  
Nach Eingabe mit Enterbestätigung (oder Scannen vom Anzahlenblatt)  
  
Steht der Cursor auf dem Feld „Kartonnummer“

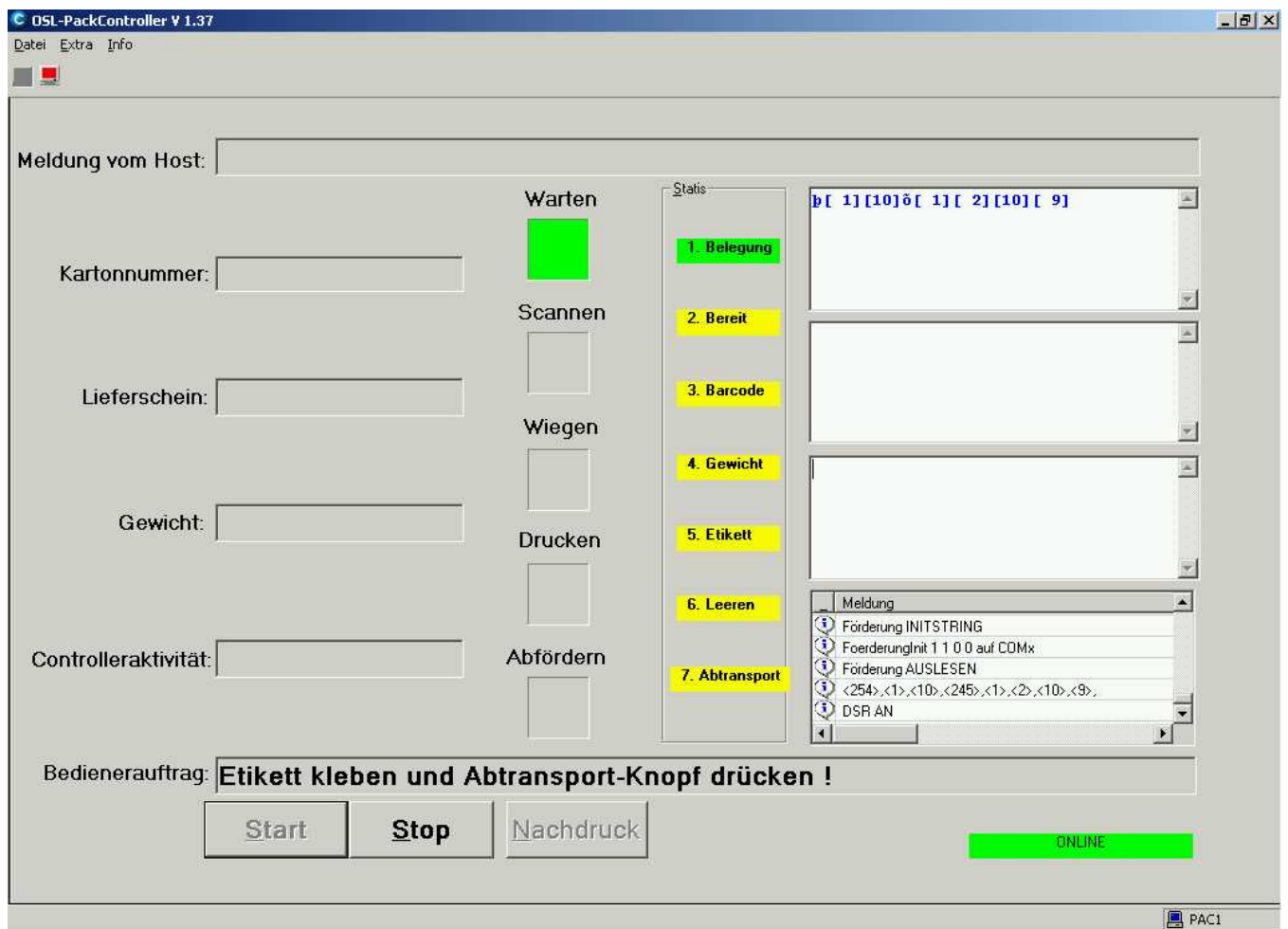
6. seitlich aufgeklebter Barcode wird gescannt  
Kartonnummer wird vom System geprüft  
wenn alles ok,  
steht die Anwendung auf dem Feld "Anzahl Teile im Karton"
  
7. Anzahl Teile wird eingegeben oder gescannt  
Anzahl Teile wird im System (als Istmenge) gespeichert
  
8. Karton kann abgeführt werden.
  
9. wenn Anzahl Karton noch nicht erreicht,  
weiter mit Aktionen 1 bis 3, dann weiter mit 6.
  
10. wenn Anzahl Karton erreicht,  
weiter mit Aktionen 1 bis 3, dann weiter mit 4.

### **Beenden PackDispatcher (Tagesabschluss)**

1. Anwendung mit Button „Stop“ anhalten
2. mit Cursor Dialog oben rechts (X) schliessen
3. Windows beenden mit „Start“, Beenden, Herunterfahren ...
4. PC und Monitor ausschalten

## packControler (Standardablauf)

mit dieser Anwendung wird die automatische Waage gesteuert,  
(Etikett wird gescannt, Karton gewogen und das Germanparcel Etikett erzeugt)



**Voraussetzung, Bedienung:**

Kugelhahn für Luft öffnen (Kompressorraum)

Hauptschalter (Drehschalter) ein.

Packmaschine einschalten.

Waage einschalten.

Hierfür darf kein Karton auf der Waage stehen (zwecks Kalibrierung)  
solange warten, bis Display auf 0,000 Kg steht.

PC einschalten (hochfahren), Drucker einschalten  
Anwendung öffnen, Button „Start“ klicken,  
bis im Dialog grüne Anzeige bei „Warten“ erscheint.

Dann erst den grünen Taster neben Waagendisplay bedienen.

**Ablauf:**

1. **Warten**

Der erste wartende Karton wird auf die Waage transportiert,

2. **Scannen**

Der Barcode des seitlich aufgeklebten Etikettes wird eingescannt,  
und im Feld „Kartonnummer“ angezeigt

Die Lieferscheinnummer wird vom System ermittelt  
und im Feld „Lieferschein“ mit angezeigt (zur Kontrolle)

3. **Wiegen**

Die Waage wartet auf Ruhestellung, (ca. 5 Sec.)  
und meldet anschliessend das Gewicht,  
welches im Feld „Gewicht“ angezeigt wird.

4. **Drucken**

nach Ablauf 1 bis 3  
wird das Germanparcel Etikett erstellt, weiter mit 5.

5. **Abfördern**

durch betätigen des gelben Tasters wird der Karton von der Waage abgefördert  
und das Etikett kann aufgeklebt werden

6. Karton zentriert in die Packmaschine befördern

... zwischenzeitlich steht der nächste Karton zum Abfördern bereit

## **Beenden PackControler (Tagesabschluss)**

1. Anwendung mit Button „Stop“ anhalten
2. mit Cursor Dialog oben rechts (X) schliessen
3. Windows beenden mit „Start“, Beenden, Herunterfahren ...
4. Monitor, Drucker ausschalten
5. Packstrasse ausschalten
  - a. Waagendisplay (roter Knopf (Ein/Aus, Symbol T)
  - b. Roter Knopf neben Waagendisplay betätigen
  - c. Hauptschalter Schaltschrank betätigen
  - d. Ausschalter Packmaschine betätigen